

# Het archief van de NZH, 1881-1998

Annabelle Meddens-van Borselen

*Al meer dan honderd jaar verzorgt de Noord-Zuid-Hollandse Vervoermaatschappij – kortweg NZH - het openbaar vervoer in grote delen van Noord- en Zuid-Holland. Sinds kort beheert het Rijksarchief in Noord-Holland het archief van deze vervoermaatschappij en haar voorgangers. Het archief begint in het eerste exploitatiejaar 1881 en eindigt in 1998 tot en met de naamswijziging; vanaf dat jaar vervolgt het vervoerbedrijf zijn reis verder onder de naam Connexion.*



- De Haarlemse bloemenmeisjes promoten de stad Haarlem in binnen- en buitenland. NZH-archief, personeelsblad, inv.nr. 63, mei 1959.

Al in de eerste jaren van het bestaan van de NZH onderzocht het vervoerbedrijf enkele tegenslagen. In mei 1881 reed er voor het eerst een stoomtram tussen Hillegom en Leiden, kort daarop gevolgd door een lijn tussen Hillegom en

ding had de NZH meer succes en kon het aantal tramlijnen begin twintigste eeuw aangroeien en het bereikbare gebied zich uitbreiden tot Scheveningen-Haarlem-Zandvoort-Alkmaar-Amsterdam. Ook ving men aan met de aanleg van de eerste

## Klaar voor de start!

Haarlem. De exploitatie van de stoomtramlijnen verliep in de eerste jaren moeizaam. Slechte baanconstructies leidden tot ontsporingen en vertragingen met als gevolg een negatief bedrijfsresultaat. Drie jaar na de oprichting moest de maatschappij al geliquideerd worden.

### **Uitbreiding en concurrentie**

De redding kwam van een bankiershuis, dat het bedrijf opkocht en het nieuw leven inblies. Onder de nieuwe lei-

elektrische lijnen.

Toen de trammaatschappij in de jaren twintig hevige concurrentie van de eerste busdiensten ondervond, startte de NZH in 1931 noodgedwongen ook met enkele buslijnen. Net als voor vrijwel alle andere bedrijfssectoren, waren de jaren dertig ook voor de NZH magere jaren. De financiële positie was bedroevend en geld voor onderhoud was er niet. Men bezuinigde op personeel en het personeel dat kon blijven moest genoeg nemen met loonsverlagingen.

### Aantallen

In de loop van meer dan honderd jaar onderging de NZH heel wat veranderingen. Het eenvoudige stoomtramlintje van 1881 is nu een modern, commercieel geëxploiteerd streekbusvervoersbedrijf. Ooit begonnen met zes locomotieven, twintig rijtuigen en zes goederenwagens, rijdt Connexion nu met zo'n 600 autobussen in Noord- en Zuid-Holland. In de beginjaren telde het bedrijf dertig personeelsleden; in 1895 was dit aantal gegroeid tot 90, in 1920 ruim 160 en in 1932 was dit weer teruggebracht tot ruim 110 man personeel. In 1980 had de NZH rond de 2000 mensen in dienst.

### Gouden jaren

Na de Tweede Wereldoorlog raakten de trams in het



kon permitteren. Na de oorlog was het voor veel mensen een noodzaak geworden en het NZH-bedrijf groeide evenredig.

### Inhoud archief NZH

Over de geschiedenis van de NZH zijn een aantal goed geïllustreerde boeken gepubliceerd. Daarin ging de meeste aandacht naar tramstellen en bussen die in de loop der jaren in gebruik zijn geweest. Maar het archief bevat veel meer gegevens dan die over het materieel alleen. De jaarverslagen, notulen, het personeelsblad, de reglementen, tarieven en stukken over arbeidsvoorwaarden bevatten veel informatie over de geschiedenis van het bedrijf en over de omstandigheden waaronder het personeel moest werken. Ook gegevens over

tarieven, reglementen, salarissen, kleding- en veiligheidsvoorschriften zijn in het archief bewaard gebleven. Dankzij de inventaris van het NZH-archief zijn de stukken eenvoudig en snel

te traceren. Archiefbescheiden met gegevens over individuele werknemers van de NZH zijn niet aan het rijksarchief overgedragen. Aanvullende informatie over arbeidsomstandigheden aan

het einde van de negentiende eeuw is te vinden in de enquête van de staatscommissie van 1890, waarin het onderzoek naar maatschappelijke verhoudingen tussen werkgevers en arbeiders in verschillende bedrijfstakken centraal staat. Aan de openbare middelen van vervoer, de spoorwegen en de stoom- en paardentram, is een apart onderzoek

gewijd. Deze gedrukte enquête bevindt zich in de bibliotheek van het rijksarchief.

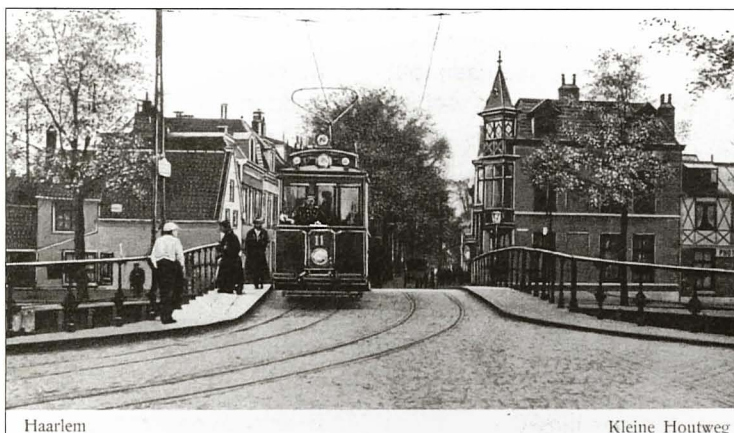
### Beeldmateriaal

Foto's van trams en bussen zijn terug te vinden in het personeelsblad dat zich over de jaren 1923-1996 in het NZH-archief bevindt. Originale foto's en affiches zijn niet in het archief opgenomen. Deze bevinden zich in het bedrijfsmuseum van de NZH aan de Leidsevaart in Haarlem. Foto's van trams en bussen zijn overigens ook te vinden in de grote collectie prentbriefkaarten van het rijksarchief in Noord-Holland. Enkele originele trams van de NZH zijn nog te bewonderen in het Spoorwegmuseum te Utrecht. ●



- Rond 1960 was de NZH volledig overgestapt op het vervoer met autobussen. De laatste tramlijnen waren opgedoekt. NZH-archief, personeelsblad, inv.nr. 63, okt 1960.

- Tram, Haarlem, Kleine Houtweg, 1900. Collectie prentbriefkaarten, rijksarchief Haarlem nr. 560.



Haarlem

Kleine Houtweg

- Trams voor het station ca 1900. Collectie prentbriefkaarten, rijksarchief Haarlem nr. 1039.



HAARLEM.

STATIONSPLEIN.



- Maandblad-embleem personeelsblad NZH.



- Zilveren jubilarissen NZH. NZH-archief, personeelsblad inv.nr. 62, nov. 1933.